

W procesie regeneracji rdzeni firma Arnott wykorzystuje wyłącznie rdzenie produktów oryginalnych. Z tego względu Arnott nie przyjmuje zwrotów części sklasyfikowanych jako rdzenie nieoryginalne. W ramach polityki firmy zwrot kaucji przysługuje wyłącznie w przypadku zwrotu rdzeni sklasyfikowanych jako OE. W razie zwrotu rdzeni nieoryginalnych, kaucja nie zostanie zwrócona.

Kryteria te są niezbędne do zapewnienia wysokiej jakości komponentów regenerowanych, spełniających kryteria i zapewniających funkcjonalność podzespołów OE.

Cechy charakterystyczne rdzeni nieoryginalnych (non OE):

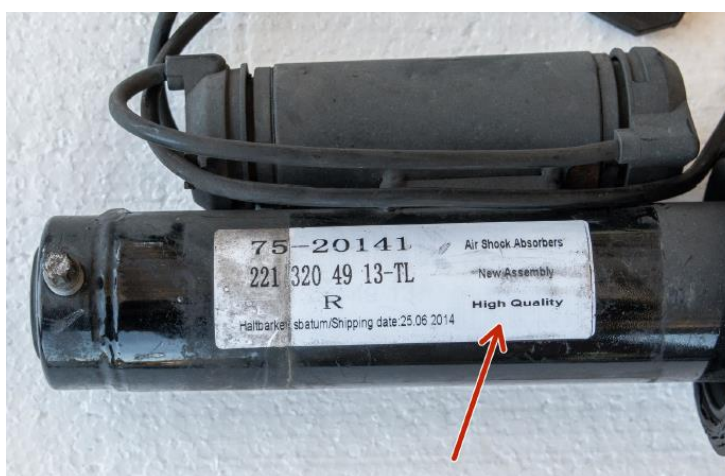
- Oznaczenie “High quality” na etykiecie produktu
- Etykiety dostawców nieoryginalnych
- Komponenty amortyzatora w wykończeniu „na wysoki połysk”
- Etykieta ATC
- Białe uszczelnienie
- Spawy punktowe
- Zawory (złączki) ALS
- Szpilki spawane punktowo

W dalszej części zaprezentowano przykłady cech charakterystycznych opisanych powyżej. Lista nie jest wyczerpująca i nie gwarantuje, że pozostałe rdzenie zostaną zaakceptowane. Ostateczna decyzja leży w gestii firmy Arnott.

Uwaga: Arnott zastrzega sobie prawo do złomowania zwróconych rdzeni niespełniających standardów firmy Arnott.

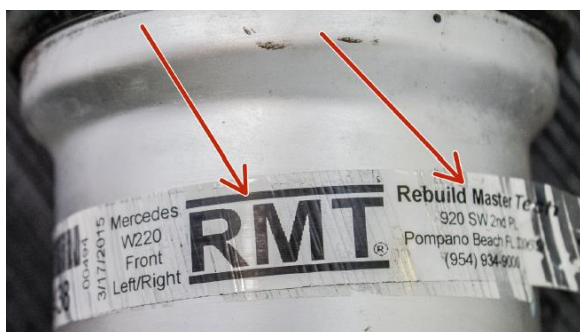
Oznaczenia "high-quality" na etykietach

Etykiety mogą występować w różnych miejscach amortyzatorów.



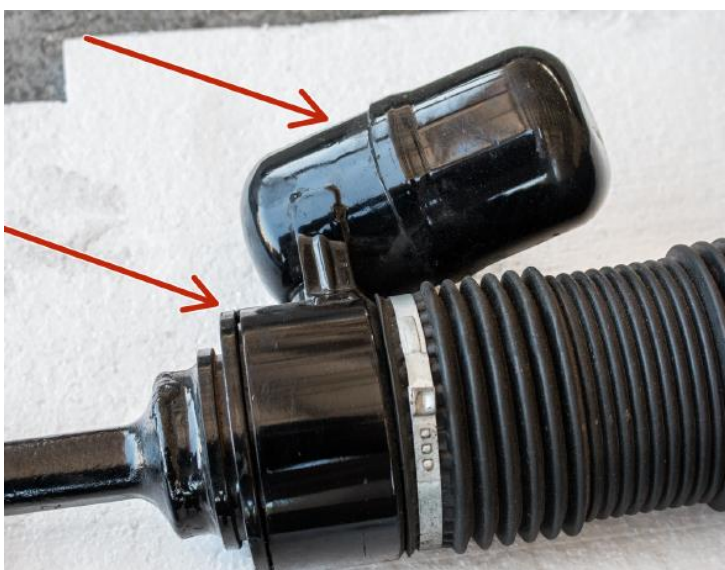
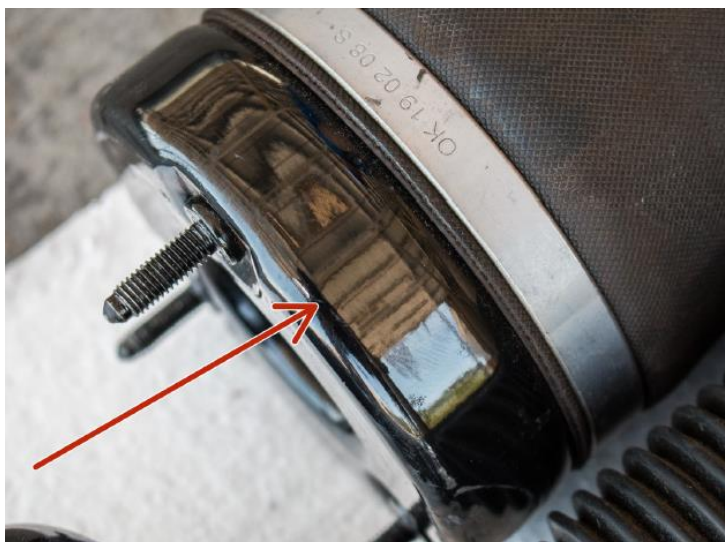
Etykiety dostawców nieoryginalnych

Niektórzy dostawcy zwykle nie posiadają w asortymencie kolumn pneumatycznych OE. Takie rdzenie nie są traktowane jako oryginalne i nie mogą być przyjęte. Niżej kilka przykładów oznaczeń rdzeni nieoryginalnych. W razie wątpliwości należy się skonsultować z firmą Arnott przed zwrotem rdzeni.



Wykończenie

Komponenty miechów i amortyzatorów wykończone błyszczącą, odbijającą światło farbą nie są częściami OE.



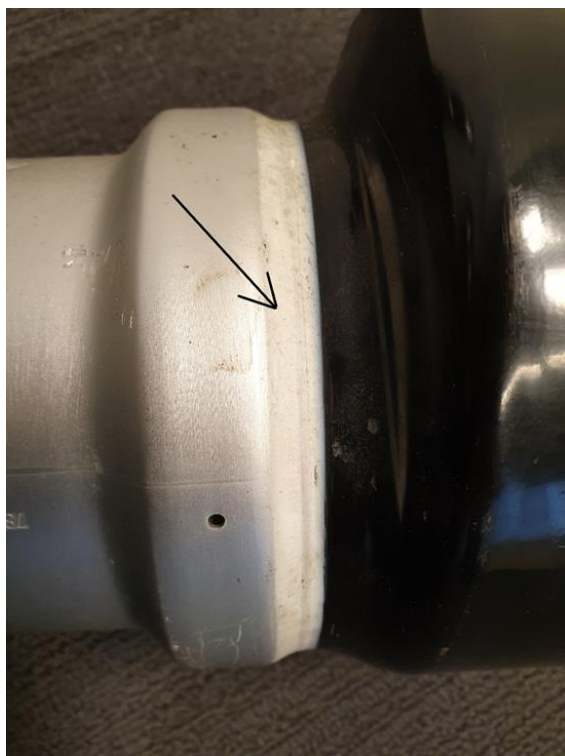
Etykieta ATC

Poniższa etykieta z numerem seryjnym ATC nie występuje na produktach oryginalnych.



Białe uszczelnienie

Białe uszczelnienie/klej nie jest stosowany w produktach oryginalnych do przytwierdzenia osłony do górnego mocowania. W produktach OE stosowany jest montaż na wcisk bez dodatkowego uszczelnienia.



Spawy punktowe

Spawy punktowe na obudowie zaworu i łączeniach amortyzatora oznaczają część nieoryginalną. Jedynym wyjątkiem są kolumny do samochodu Mercedes-Benz S-Class W220 (AS-2193 & AS-2194) w których występują spawy punktowe.



Zawory (złączki) ALS

Zawory oznaczone jako ALS nie są zaworami OE, tak więc rdzenie, na których występują są traktowane jako nieoryginalne. Jedynie amortyzatory z zaworami VOSS są traktowane jako oryginalne.



Szpilki spawane punktowo

Szpilki spawane punktowo kwalifikują rdzeń jako nieoryginalny.

